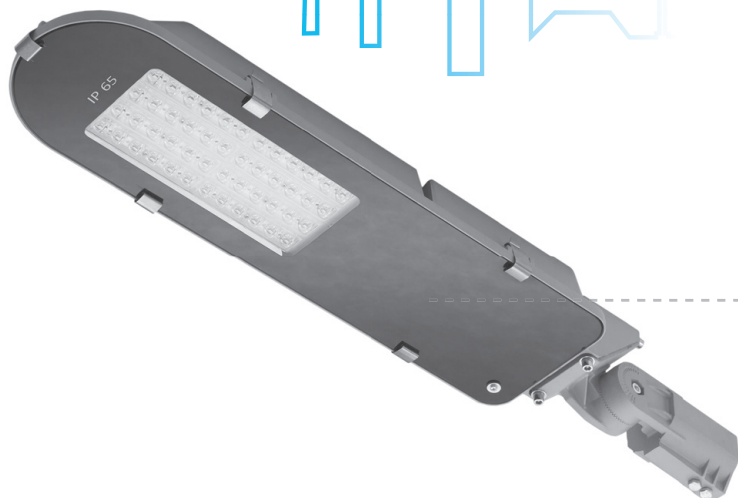
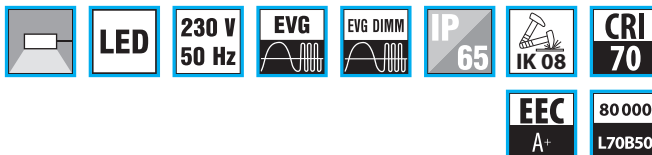
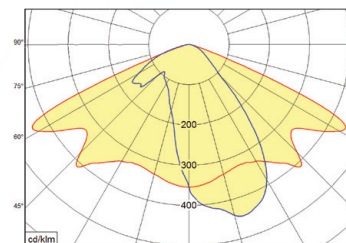


LV LEDOS



LVLEDOS9000



LVLEDOS7500

LED svítidla pro veřejné osvětlení

Těleso:

Hliníkový odlitek, lakován šedou barvou

Optický systém:

OS - Integrovaný v LED systému – čočky s velmi širokou vyzařovací charakteristikou

OSN - Integrovaný v LED systému – čočky s úzkou vyzařovací charakteristikou

Tvrzené krycí sklo

LED:

High power LED OSRAM OSOLON SQUARE

Studená bílá barva světla 5000K

El. výstroj:

ND – nestmívatelný

3DIM – univerzálně stmívatelný driver OSRAM 4DIM

Aplikace:

Univerzální venkovní svítidlo s LED technologií. Univerzální příruba pro instalaci na výložník nebo sadovku. Příruba je součástí svítidla, průměr 60 mm.

Doporučená instalační výška 6-10 m.

Street LED light fittings

Body:

High quality aluminium body finished in grey colour, stainless clips

Optic:

OS - secondary optics - lens - with very wide asymmetrical beam

OSN - secondary optics - lens - narrow beam

Tempered glass cover

LED:

High power LED OSRAM OSOLON SQUARE

Cold white 5000K

Wiring:

ND – not dimmable

3DIM – dimmable driver OSRAM 4DIM

Application:

Multi-purpose exterior fitting for roads, streets, park lots, paths and others applications.

OS - Optimal for 6-10 m posts.

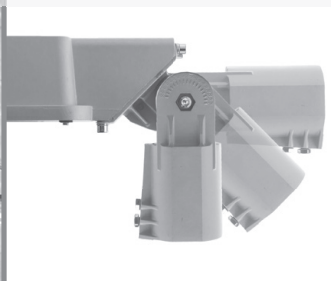
Note:

Luminaires are equipped with multipurpose mounting flange for installation for post or for bracket, diameter 60 mm.

SPONA KRYTŮ / BUCKLE

OPTICKÝ SYSTÉM / OPTICAL SYSTEM

PŘÍRUBA PRO SADOVKU / FLANGE FOR POST

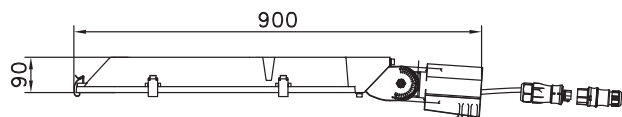
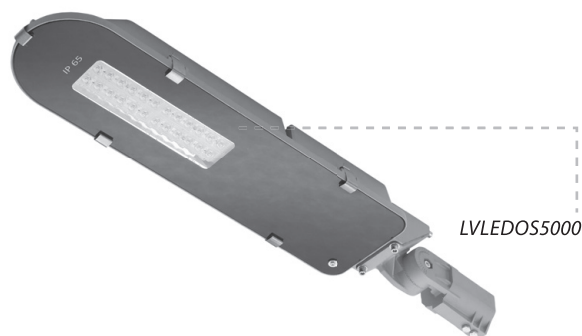


Kódové označení svítidla / codes: LVLEDOS5000V1/3DIM

LVLEDOS	5000	V1	/3DIM
Typ svítidla / Luminaire type	Optika / Optic: širokozáběr / wide beam N – hlubokozáběr / narrow beam	Výkon svítidla lm / Luminaire light output lm	Použité LED / Used LEDs
			Typ zdroje / Driver type: ND – neregulovatelný zdroj / no dimmable 3DIM – regulovatelné DALI/STEPDIM/ ASTRODIM / dimmable DALI/STEPDIM/ ASTRODIM

LVLEDOS	2500	3500	5000	7500	9000
Příkon / Power	23 W	30 W	45 W	60 W	90 W
Výkon svítidla / luminaire light output	2 600 lm	3 900 lm	5 200 lm	7 900 lm	10 400 lm
Efektivita / efficiency	113 lm/W	130 lm/W	116 lm/W	116 lm/W	116 lm/W
Náhrada sodíkových výbojek / conventional lamps equivalent *	50W	70W	70W 100W	100W	150W

* orientační srovnání, nenahrazuje světelnětechnický výpočet / approximate comparison, does not replace light calculation



	W	lm	lm/W	K	kg
LVLEDOS3500ND	25	3000	120	5000	7,2
LVLEDOS5000ND	50	5000	116		
	W	lm	lm/W	K	kg
LVLEDOS25003DIM	23	2600	113	5000	7,5
LVLEDOS35003DIM	30	3900	130		7,8
LVLEDOS50003DIM	45	5200	116		8,0
LVLEDOS75003DIM	60	7900	131		
LVLEDOS90003DIM	90	10400	116		

K - teplota chromatičnosti / color temperature (Kelvin)

lm - světelný výkon svítidla / luminaire light output

Uvedené údaje mohou být během platnosti tohoto katalogu bez upozornění změněny. Výpadek jednotlivého LED čipu, odchylka světelného toku a příkonu svítidla +/-10% jakož i teploty chromatičnosti +/-150K jsou v souladu s platnými standardy přípustné a nejsou důvodem k reklamaci svítidla. | Due of MODUS program of products development a data can be changed without notice. Luminous flux and connected electrical load are subject to an initial tolerance of up to +/- 10%. Color temperature is subject to a tolerance of up to +/-150 K from the nominal value. The failure of 1 LED points causes no functional impairment to the lighting performance of the luminaire and is therefore no reason for complaint.